

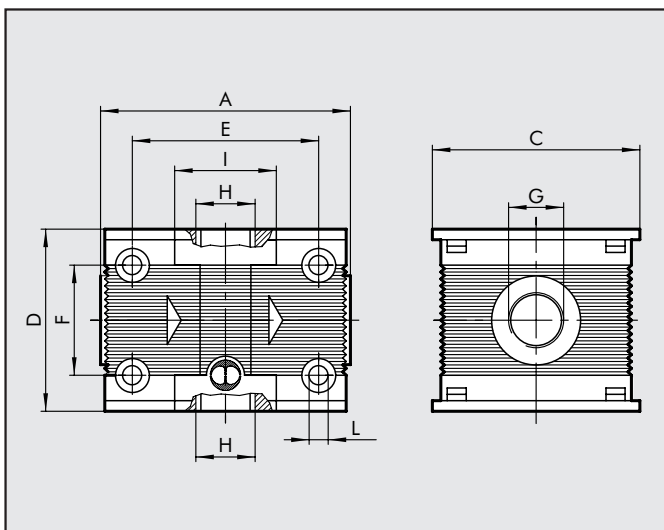
PRESA ARIA Skillair®

Il compito della presa d'aria è quello di permettere, indipendentemente dalla posizione dove essa venga assemblata, il prelievo d'aria dal gruppo FRL SKILLAIR®. Il suo impiego si rende necessario quando dallo stesso gruppo FRL si voglia prelevare aria a diversi stadi del trattamento (normale, filtrata ridotta, lubrificata etc.). Se usata in modo indipendente dal gruppo FRL, essendo questa modulare all'infinito, funge da distributore, permettendo il prelievo d'aria tramite gli appositi attacchi filettati.



DATI TECNICI	PA 100	PA 100	PA 200	PA 200	PA 200	PA 300	PA 300	PA 300	PA 400	PA 400	PA 400	PA 400
Attacco filettato	G 1/4	G 3/8	G 1/4	G 3/8	G 1/2	G 1/2	G 3/4	G 1"	G 1"	G 1 1/4	G 1 1/2	G 2
Temperatura massima di utilizzo	°C		50		50		50		50		50	
α: 1 MPa; 10 bar; 145 psi	°F		122		122		122		122		122	
Pressione massima ammessa	MPa		1.5		1.3		1.3		1.3		1.3	
	bar		15		13		13		13		13	
	psi		217		188		188		188		188	
Viti di fissaggio a parete	M4 x 50		M5 x 60		M5 x 70		M6 x 110		M6 x 110		M6 x 110	
Attacco filettato	G 1/4		G 1/4		G 3/8		G 3/8		G 1		G 1	
Peso	Kg		0.3		0.5		0.8		4.3		5.1	

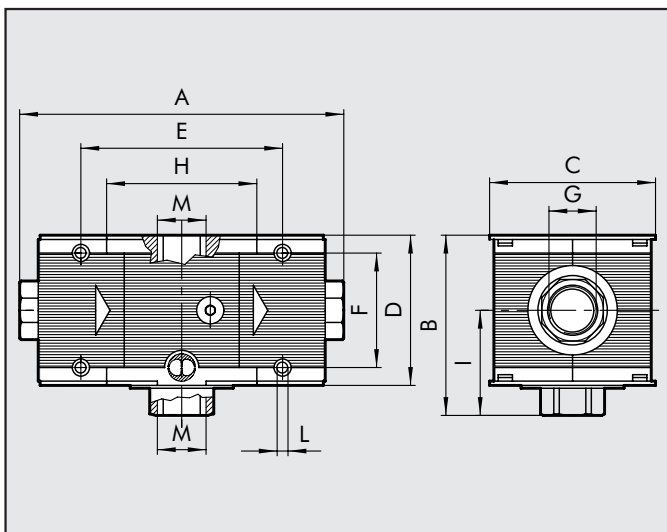
DIMENSIONI PA 100 - 200 - 300



	PA 100	PA 100	PA 200	PA 200	PA 200	PA 300	PA 300	PA 300
Att. fil.	G 1/4	G 3/8	G 1/4	G 3/8	G 1/2	G 1/2	G 3/4	G 1"
A	59		63		177		179	
C	50		63		72		72	
D	43		55		65		65	
E	44		48		59		59	
F	26		36		42		42	
G	G 1/4	G 3/8	G 1/4	G 3/8	G 1/2	G 1/2	G 3/4	G 1"
H	G 1/4		G 1/4		G 3/8		G 3/8	
I	24		25		32		32	
L	Foro x M4		Foro x M5		Foro x M5		Foro x M5	



DIMENSIONI PA 400



	PA 400	PA 400	PA 400	PA 400
Attacco filettato	G 1"	G 1"1/4	G 1"1/2	G 2"
A	225 ÷ 255		283 ÷ 313	
B	120			
C	116			
E	141.4			
F	80			
G	G 1"	G 1"1/4	G 1"1/2	G 2"
H	105.4			
I	67.5			
L	Foro x M6			
M	G 1"			

CODICI DI ORDINAZIONE

Cod.	Descrizione
PRESA ARIA	
9200402A	PA 100 SENZA TERMINALI
9200402	PA 100 1/4
9300401	PA 100 3/8
9300402A	PA 200 SENZA TERMINALI
9300404	PA 200 1/2
9300402	PA 200 1/4
9300403	PA 200 3/8
9400402A	PA 300 SENZA TERMINALI
9500402	PA 300 1
9400402	PA 300 1/2
9500401	PA 300 3/4
9700401A	PA 400 SENZA TERMINALI
9700401	PA 400 1
9700403	PA 400 1 1/2
9700402	PA 400 1 1/4
9700404	PA 400 2

NOTE